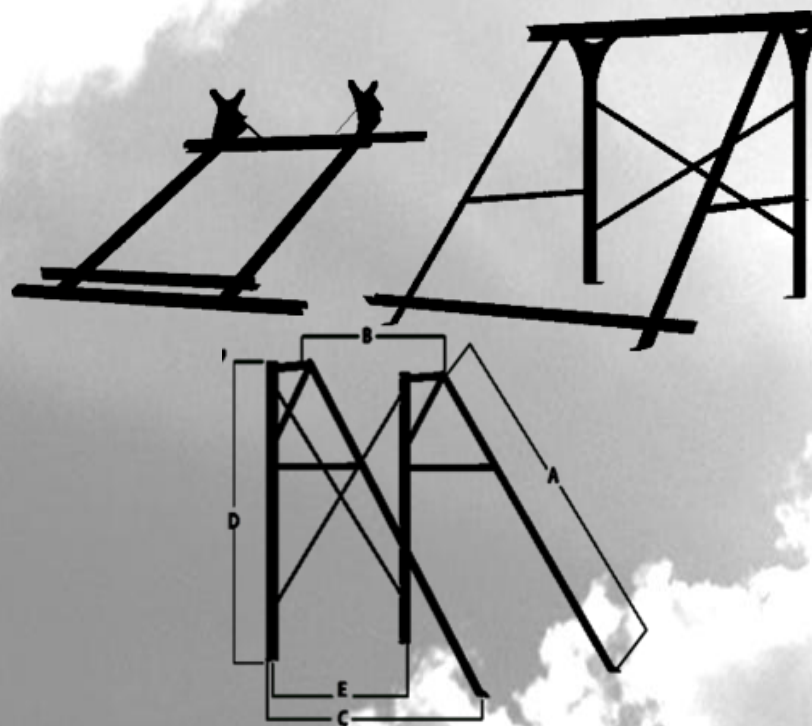


ΤΕΧΝΙΚΕΣ ΠΡΟΔΙΑΓΡΑΦΕΣ ΒΑΣΕΩΝ						
L	m <sup>2</sup>	A	B	C	D	E
		Ύψος Συλλέκτη	Πλάτος Συλλέκτη	Απόσταση πλευρικού/κάθετου ποδιού	Ύψος Βάσης	Απόσταση μεταξύ Κάθετων ποδιών
120	1.5	1.5	1.0	1.55	1.15	0.94
170	2.0	1.6	1.3	1.62	1.22	0.94
300	2x2.0=4.0	1.6	1.3	1.62	1.22	0.94
200	2.2	1.7	1.3	1.69	1.29	0.94
150	2.0	2.0	1.0	1.9	1.5	0.94
170	2.0	2.0	1.0	1.9	1.5	0.94
200	2.0	2.0	1.0	1.9	1.5	0.94
300	2x2.0=4.0	2.0	1.0	1.9	1.5	0.94
270	2.5	2.0	1.25	1.9	1.5	0.94
200	2.55	2.0	1.29	1.9	1.5	0.94
270	2.55	2.0	1.29	1.9	1.5	0.94



Σφραγίδα Συνεργάτη



# SunTech



EN ISO 9001:2008  
TUVNORD



## Ηλιακοί Θερμοσίφωνες



Πίεση λειτουργίας  
**10Bar**



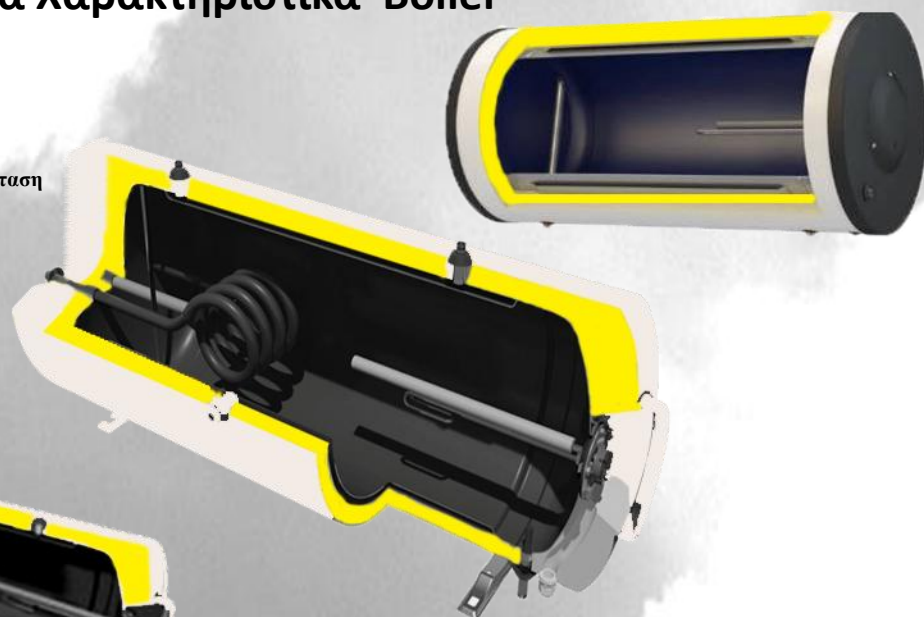
## Ηλιακοί θερμοσίφωνες

- ✓ Κλειστού Κυκλώματος
- ✓ Υψηλής πίεσης
- ✓ Επιλεκτικός συλλέκτης
- ✓ Γαλβανισμένη εν θερμώ βάση
- ✓ ΙΙ πλής & ΙΙΙ πλής ενέργειας

LT (Λίτρα)	Περιγραφή	LT(Λίτρα)	Περιγραφή
120	1.5 m <sup>2</sup>	200	2*1.5 m <sup>2</sup>
150	2 m <sup>2</sup>	200	2*2 m <sup>2</sup>
150	2.5 m <sup>2</sup>	300	2*2 m <sup>2</sup>
200	1*2.5 m <sup>2</sup>	300	2*2.5 m <sup>2</sup>

## Τεχνικά Χαρακτηριστικά Boiler

Τριπλής  
-ήλιος  
-ηλεκτρική αντίσταση  
-σερπαντίνα  
-Boiler



Διπλής  
-ήλιος &  
-ηλεκτρική αντίσταση

Υλικό εσωτερικού δοχείου:  
Λαμαρίνα DC 2,5mm με ειδική επισμάλτωση  
Εσωτερική Αντιδιαβρωτική προστασία:  
Υγρό σμάλτο(DIN 4753-3)  
Ανόδιο μαγνησίου (EN 12438)  
Μέγιστη Πίεση Λειτουργίας Εσωτερικού Δοχείου: 10 bar  
Πίεση Δοκιμής Εσωτερικού Δοχείου: 15 bar (EN 12976-1, 4.1.6)  
Μέγιστη Πίεση Λειτουργίας Μανδύα (εναλλάκτη): 3,5 bar  
Πίεση Δοκιμής Μανδύα (εναλλάκτη): 5 bar (EN 12976-1/2006, 4.1.6)  
Μέγιστη Θερμοκρασία Λειτουργίας Εσωτερικού Δοχείου: 95oC

Τριπλής  
-ήλιος  
-ηλεκτρική αντίσταση  
-σερπαντίνα

## Συλλέκτης Full Face

Ηλιακός θερμικός επιλεκτικός Συλλεκτής  
Τύπος : S.F.L H2

1. Χάλκινος συλλέκτης τύπου HARP
2. Εσωτερικός αγωγός κατά της συμπίκνωσης τυχόν υγρασίας
3. Πίεση λειτουργίας: 8 bar
4. Εργαστηριακή πίεση δοκιμής: 16 bar
5. Θερμομονωτικό υλικό: Υψηλής πυκνότητας
6. Θερμοκρασία στασιμότητας: 172°C
7. Συντελεστής απορροφητικότητας: 95-97%
8. Συντελεστής εκπομπής: 5-7%



10 ΧΡΟΝΙΑ  
ΕΓΓΥΗΣΗ

9. Απορροφητή: Ενιαία επιλεκτική επιφάνεια αλουμινίου (MS) 0,5mm
10. Κέλυφος: Μονοκόμματο ανοδιωμένο προφίλ αλουμίνιο ειδικής σχεδίασης για προστασία του συλλέκτη από υγρασία και αιωρούμενα σωματίδια + X2 εξαερισμοί.
11. Περιμετρικός εσωτερικός υδαταγωγός πίσω από την εξωτερική επιφάνεια του προφίλ.
12. Τύπος Υαλοπίνακα/πάχος: Clearlight Low Iron Υψηλής διαπερατότητας 4mm
13. Είδος Συγκόλλησης: Laser Welding
14. Τρόπος Διάταξης Σωλήνων Κυκλοφορίας Υγρού: Κάθετος / παράλληλος
15. Εξωτερική Διάμετρος Κάθετων Σωλήνων: 10 mm
16. Εσωτερική Διάμετρος Κάθετων Σωλήνων: 9.2 mm
17. Απόσταση Μεταξύ Σωλήνων: 95 mm
18. Εξωτερική Διάμετρος Οριζόντιων Σωλήνων: 22 mm (MS)
19. Εσωτερική Διάμετρος Οριζόντιων Σωλήνων: 20.6 mm (MS)
20. Υγρομόνωση: Ειδική Σιλικόνη και λάστιχο EPDM Περιμετρικά του Υαλοπίνακα
21. Συνιστώμενη Γωνία Εγκατάστασης: Ανάλογα της περιοχής

Διαστάσεις Βάρους Επιφάνεια Συλλεκτών			
Ύψος m	Πλάτος m	Βάρος kg	Επιφάνεια m <sup>2</sup>
1.5	1.00	24	1.5
2.00	1.00	42	2.0
2.00	1.25	49	2.5